



菅屋の中島  
夏屋

シーエル  
デザインラボ(株)

PUDOステーションシヤマト  
運輸 津山河辺センター

カレント河辺IC

パルシュ

きたその薬局 河辺店

株式会社伊藤園  
津山営業所

セイノースーパー  
エクスプレス(株) 津山L

E2A

# 河 辺 売 地

(R6.12月1500万→1350万 価格改定)

面積 482.00㎡ 【145.80坪】

価格 1350万円 坪単価9.25万円



土地権利	所有権	地目	雑種地
都市計画	非線引	用途地域	工業
建蔽率	60%	容積率	200%
地勢	平坦	現況	更地
接道	北向き	幅員7.0m	接面24.9m
所在地	岡山県津山市河辺665-6 外1筆		
設備	●上水道●浄化槽●プロパンガス●電気●側溝		

現状有姿  
境界は現況の境界標及び構造部で確認  
その他 売主の契約不適合責任は免責  
備考 水道未引込（買主実費負担）  
浄化槽放流同意金要  
実際の接道は橋掛け幅10m



岡山県知事免許（11）第 2688 号

〒708-0862 岡山県津山市横山14番地

Tel:0868-23-5404

Fax:0868-23-5501

e-mail:ekimae@wish.ocn.ne.jp

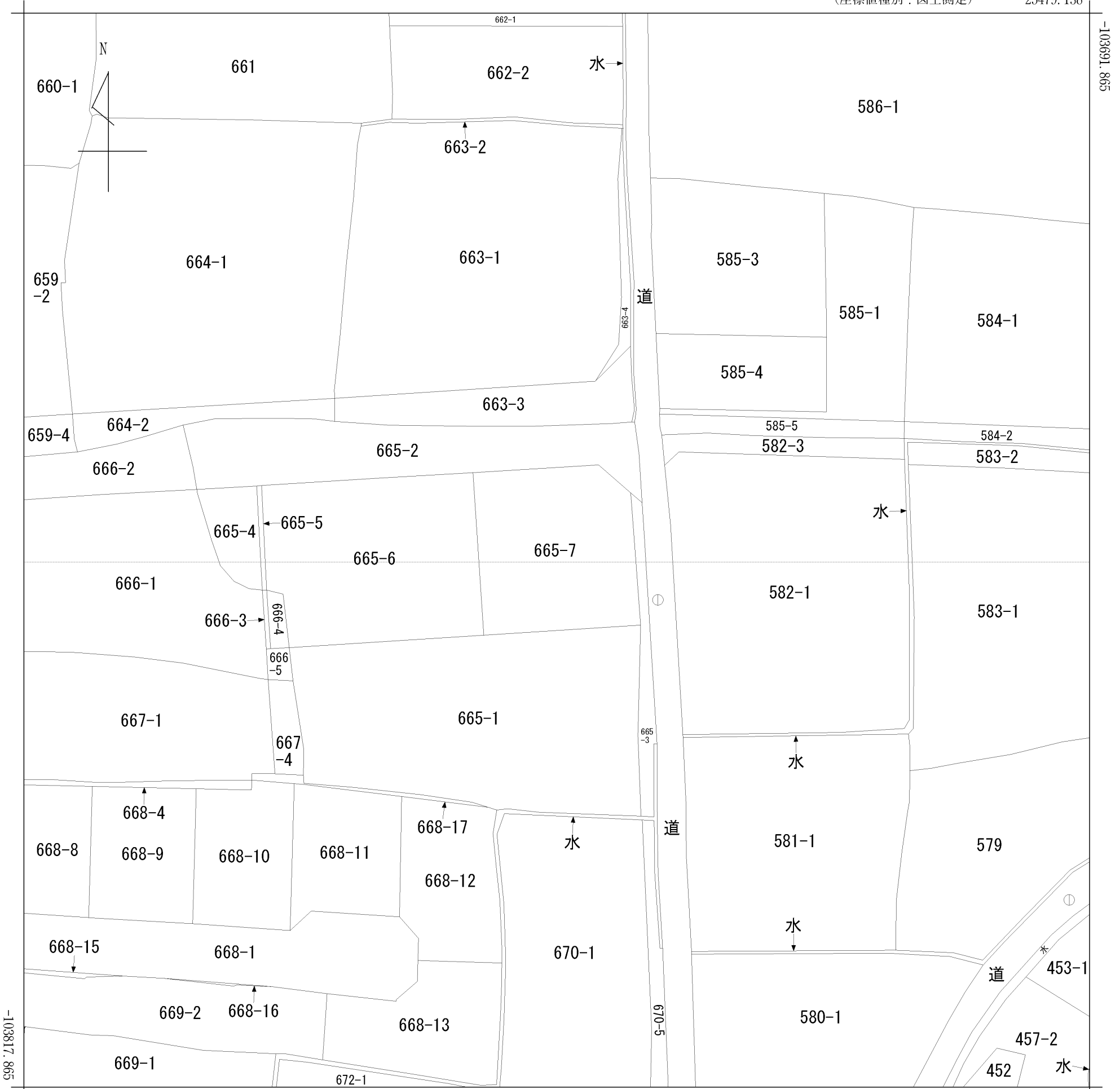
**EKIMAE** 有限会社 駅前不動産センター

媒介形態  
仲介手数料

専任  
正規仲介手数料

情報公開日 2024/5/16  
情報更新日 2024/12/10

広い前面道路に広い敷地！  
南側隣接地が平家で  
日当たり風通し良好♪  
津山ICが近いので、事業所や店舗  
併用住宅での活用も可能です！  
居住用で広い平家を建てたい、  
広い庭や趣味のスペースを確保したい  
方にもオススメの土地です♪



-25604.138

(座標値種別：図上測定)

地番区域見出  
河辺

請求部	所在	津山市河辺字三反田				地番	665番7			
出力縮尺	1/500	精度区分	乙一	座標系番号又は記号	V	分類	地図(法第14条第1項)		種類	地籍図
作成年月日	昭和35年8月			備付年月日(原図)	昭和54年4月5日			補記事項		